

中海达
HI-TARGET

ARS-1200

创新扫描模式

不止于高效



100°

广州中海达卫星导航技术股份有限公司

网址: www.hi-target.com.cn
热线: 400-678-6690

中海达服务号



ARS1200产品介绍

产品简介

Product introduction



ARS-1200是由中海达自主研发的机载激光测量系统,以无人机为载体,一体化集成高精度激光扫描仪、高精度POS(GPS、IMU)等传感器,以自主知识产权的时间同步技术和一体化多传感器集成技术为支撑,同步获取三维激光点云和定位定姿数据,通过配套的全套数据 处理和应用软件,能快速生成 DSM、DEM和DOM,制作DLG 和3D模型。



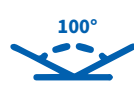
轻量化(3.2kg)



高频(1800KHz)



长测距(1430m@80%)



超广视角(100°)



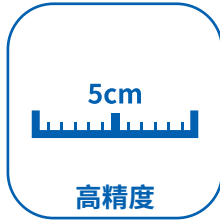
多角度扫描(-10°、0°、10°)

产品特点

Product features



一体化



高精度



灵活性



操作性

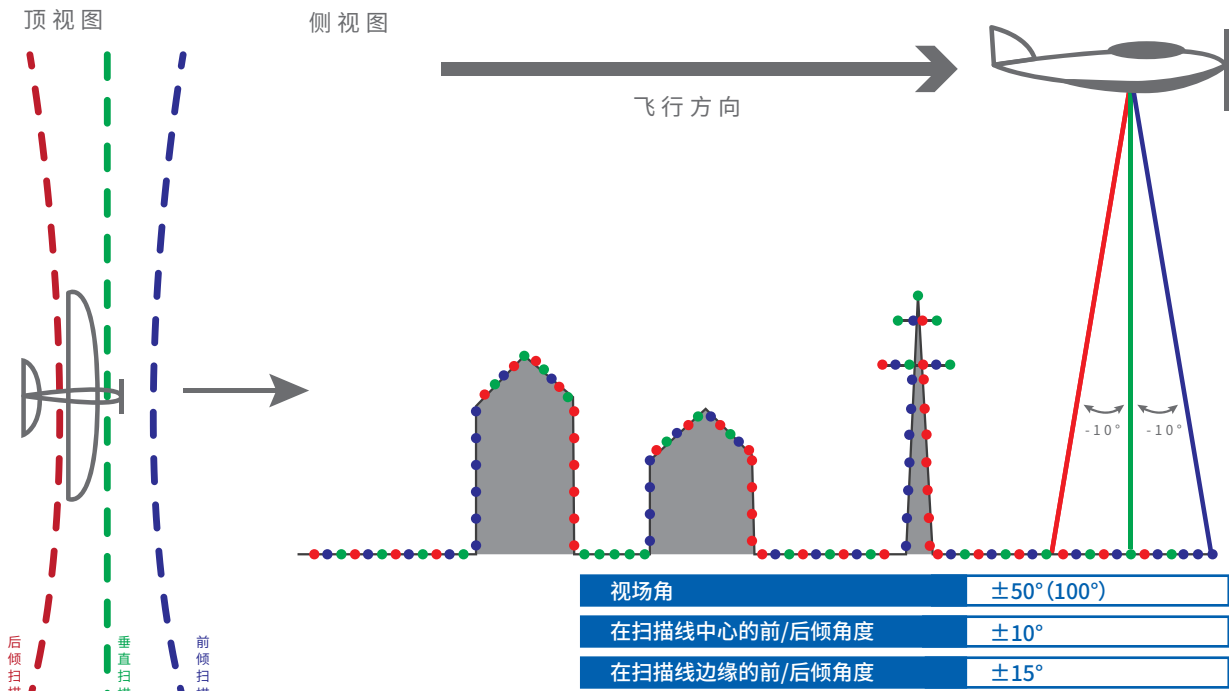
一体化:系统所有传感器全部集成在高精密刚性结构体中,内部充分的堆叠化结构减少了内部连接线缆,增加了可靠性,同时可根据需求配置扩展。传感器相对位置固定,出厂后现场使用免标定。

高精度:系统的绝对精度优于 5cm。

灵活性:系统支持在线升级,使客户在现场就既能得到新版软件新功能的体验,又能快捷的更新最新的底层系统服务,为客户提供更精准的应用,更好的使用匹配度。

操作性:整机采用了快拆结构,外部无须连接任何线缆,极大的方便了设备的安装,单人即可完成所有操作,且简便快捷。

ARS-1200多方向扫描模式(垂直/前倾/后倾)



技术参数

Technical parameters

机身尺寸	长 323mm × 宽 139mm × 高 159mm
防护等级	IP43
工作温度	-10℃到 40℃无凝露
存储温度	-20℃到 50℃无凝露

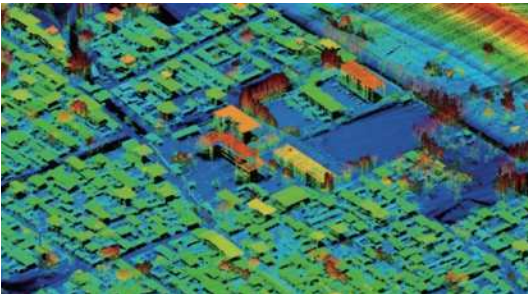


	性能参数	ARS-1200
基本参数	绝对精度	±5cm@100m
	重量(主机/整机)	约 2.8/3.2 kg
	作业模式	机载
激光扫描单元	激光安全等级	I 级
	最大测量距离	1430m(80%反射率)
	最大脉冲频率	1800KHz
	扫描速度	50-400 线/秒
	测距精度	5mm@150m
	扫描角度	±50°(100°)
	角度分辨率	0.001°
航测相机单元	有效像素	6100 万
	传感器尺寸	35.7×23.8mm
	影像分辨率	9504×6336
惯性导航单元	定位精度(PP 后处理)	平面0.01m;高程0.02m
	航向精度	0.010°
	姿态精度	0.005°
输入电压	20V-30V	
典型功耗	67W	

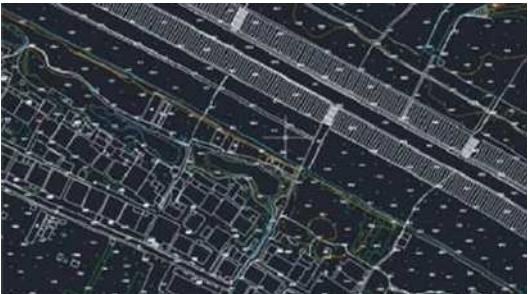
应用

Application

地形测绘



点云数据

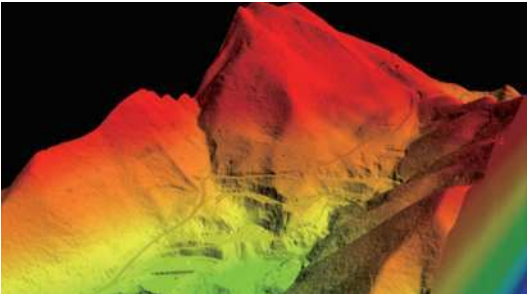


地形图

地灾监测



点云数据

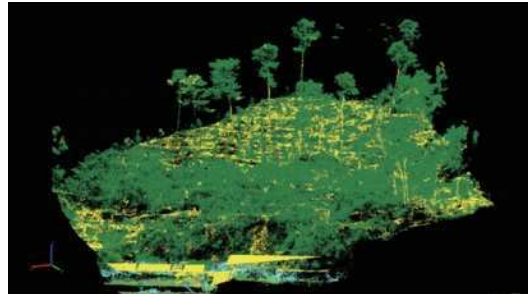


数字高程模型

林业调查

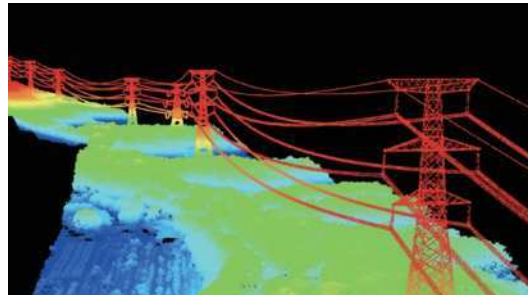


真彩色点云



点云分类效果图

电力巡线



点云数据



电力通道模型