

HD-LITE 全数字化测深仪

HD-LITE全数字化测深仪，融合了数字测深系统和计算机技术于一体。整套系统全部基于Windows7系统，内置中海达HiMAX测量软件，集控制、导航、数据采集和后处理于一体，采用测深软件自动控制测深，智能动态信号检测、识别和锁定跟踪，实时监测和控制测深全过程，保证了测深系统的高精度和可靠性。测深数据和图像可实时显示、存储、回放和打印。广泛适用于水文、勘察、航道、码头疏浚等行业的精密测量和水深数据记录。



系统特点

- 15英寸高亮度液晶屏、重量仅5.8kg
- 内置蓝牙模块，实现同GNSS通讯无缆化
- 水深模拟信号和数字信号叠加，快速精准判读水深
- 集成超高配置工控机平台，采用Windows7操作系统
- 自动控制发射功率、增益及信号门槛，实现测深操作自动化
- 内置HiMAX测深仪软件，集控制、数据采集、导航、后处理于一体



技术参数

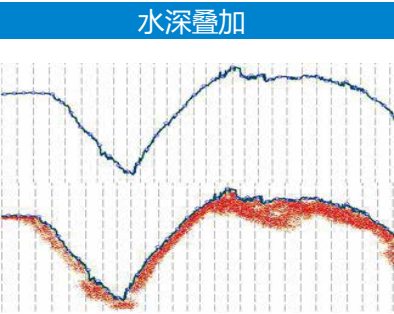
测深仪参数		测深仪外观及工控电脑	
工作频率	200kHz	CPU	1.92GHz, 双核
测深范围*	0.15~200m	内存	2GB
测深精度*	0.01 m ± 0.1%	硬盘	32GB SSD(可增加80GB)
吃水范围	0~15m	屏幕尺寸	15英寸
换能器开角	5°	USB接口	3 * USB2.0
声速范围	1370~1700m/s 分辨率1m/s	操作系统	Windows7
水深采样速率	最大30Hz	通讯串口	3 * RS232
数据输出格式	NMEA DBT, NMEA DBS, DESO 25, ODOM, 中海达	蓝牙接口	有
主机重量	5.8kg	VGA接口	1个
尺寸	L440mm x W320mm x H110mm	工作温度	-10℃~55℃
内置软件	Hi-MAX测深仪软件	供电	10~30V DC或220V AC

*本产品标称之指标，均依据[IHO S-44标准]在标准实验室环境（平静水体、特定水温盐度、平坦底质）下测得。实际性能可能因海况、水温、盐度、海底地形与底质、设备安装及校准情况等外部因素而有所变化。为确保测量成果精度，建议在作业前进行现场比对与校准。

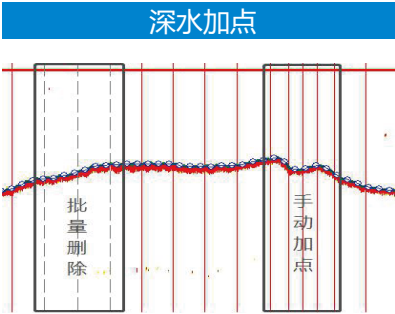
软件

中海达新一代全数字测深仪加载了中海达HiMAX导航记录软件，软件功能强大，操作简便，使测深工作事半功倍。

- 提供多种滤波功能，水深自动跟踪，减少内业处理时间
- 支持动态吃水改正、声速剖面改正、坐标改正
- 多种数据格式输出，用户亦可自定义数据格式输出
- 支持S57/S63格式海图导入，扩展为海突机使用



模拟水深和数字水深相互叠加，方便水深判读



任意深水加点功能，方便地物特征点提取，支持批量删除和解状态滤波



支持单、多潮位自动改正和RTK验潮方式