

技术参数

电源接口	供电范围	DC 6-28V
	标准电源	DC 12V/1.5A
	内置电源防反接和过压过流保护	
RS485接口:	串口速率	300-115200bit/s
	数据位	8位
	停止位	1位
	校验	无奇偶
	内置 15KV ESD 保护	
指示灯	电源指示灯	外部供电红色灯亮, 内部电池供电蓝色灯亮
	4G指示灯	连接上网络指示灯常亮
	LORA指示灯	发送数据时指示灯闪烁
	北斗指示灯	发送数据时指示灯闪烁
天线	标准 SMA 阴头天线接口, 特性阻抗50欧	
	AD	18位
模拟量	电流输入范围	0-20mA
	电压输入范围	-10-10V
	测量模式	低压扫频
振弦	测量范围	400-6000Hz
	可控电源输出	输出电压值与设备供电电压相同, 单路额定输出电流1.5A内置过流保护
网络接口	10/100Mbps以太网口, 自适应MDI/MDIX, 内置1.5KV电磁隔离保护	
平均功耗	通信状态	<50mA@12VDC
	待机状态	<10mA@12VDC
	工作温度范围	-20~+75°C
环境条件	存储温度范围	-40~+80°C
	相对湿度范围	95% 无凝结
	通道	4/8/16可选
	液晶显示屏	选配

中海达
HI-TARGET



HD-MCU

HD-MCU 数据采集仪



系统介绍

HD-MCU 是我公司自主研发的一款多功能智能监测数据采集仪，该产品提供模拟量、开关量、振弦、RS-232、RS-485、RJ-45等丰富的物理接口，能够在无人值守的情况下根据设定的程式自动采集数据，适用于大坝、边坡、尾矿库、桥梁、铁路、电力等安全监测。



主要功能



通用性强
提供丰富的接口，适应于多种类型传感器设备接入



多种通信方式
适用于多种复杂的通信环境



安全性高
支持 APN 虚拟专网数据接入



协议和多中心设计
支持不对省份、不同平台项目对接



集成度高
支持市电、太阳能板接入



高防护等级
免机柜安装



远程管理
远程调试和升级，实时监控设备状态



工业级设计
适用于各种复杂恶劣的环境场景

产品亮点



超长续航

- ▶ 内置电池供电可满足15天以上正常工作，光照充足条件下，20W太阳能板可长期在线监测；
- ▶ 节省外置电池和控制器



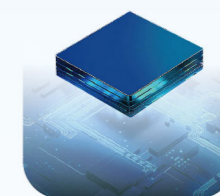
易用性好

- ▶ APP/触摸屏查看设备状态，无需现场配置，远程即可完成配置；
- ▶ 运维管理服务实时监控设备状态及故障信息；
- ▶ 后台实时监控设备全生命周期；



智能通讯

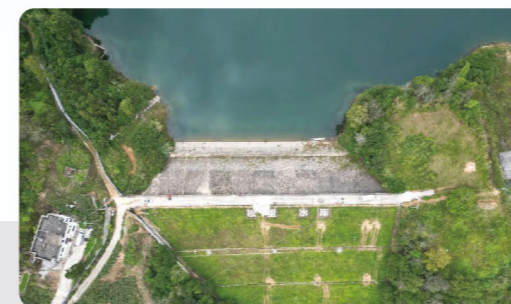
- ▶ 内置eSIM卡，支持内外双卡智能切换，默认移动通讯；
- ▶ 保障部分地区网络不稳定场景下数据连续性和及时性；



边缘计算

- ▶ 可实现边缘节点数据存储、管理、分析、处理；
- ▶ 任何传感器均可直接返回最终物理量，无需上位机进行二次计算，减少开发难度，减轻服务器计算压力；

应用场景



大坝



边坡



矿山



桥梁



铁路



电力