

## L10 PRO 应用行业



• 建筑测量



• 道路勘查



• 水文水利



• 电力巡检



• 地形测量



• 矿山测量

## L10 PRO 技术参数

### 系统参数

系统精度	5cm@300m
外型尺寸	220*120*150mm
主机重量	1.55kg
数据存储容量	1T
数据拷贝速度	160M/s
典型功率	40W
工作温度	-20°C ~ +50°C
防护等级	IP64
搭载M350最大作业效率	300m航高 3.0km <sup>2</sup> /架次 120m航高 1.0km <sup>2</sup> /架次

GNSS	GPS: L1,L2,L5 GLONASS: L1,L2 BEIDOU: B1,B2,B3 GALILEO: E1,E5a,E5b
数据更新频率	500Hz
后处理姿态精度	横滚/俯仰:0.006°;航向:0.019°
后处理位置精度	水平:0.01m;高程:0.02m

### 激光参数

激光安全等级	Class 1 (人眼安全)
激光波长	1535nm
最大测距	1200m@ρ=60%
测距精度/重复精度	15mm/5mm@150m
最大点频	550kHz
最大扫描线速	260线/秒
视场角	80°
回波	8次
激光发散度	0.55mrad
角度分辨率	0.001°

### 相机参数

影像分辨率	全画幅4500万像素
焦距	18mm
感光尺寸	36x24mm (8192*5468)
像元大小	4.4μm
视场角	90.0°*67.4°
最小拍照间隔	1s

中海达  
HI-TARGET

# L10 PRO

## 机载激光测量系统



简简单单,用起来就是喜欢

广州市中海达测绘仪器有限公司

网址: www.zhdgps.com

热线: 400-678-6690



资讯查询

服务索取

HI-TARGET

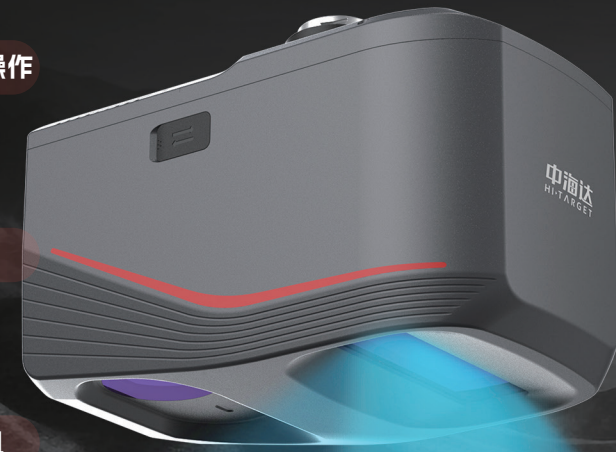
# L10 PRO 机载激光测量系统

L10 PRO是中海达全新自主研发的一款高精度机载激光测量系统,外型简约、操作简单,性能不凡。

 大疆M350系列 搭载+操作

 最大发射点频 550kHz

 4500万像素全画幅相机



 最大测距 1200m@ρ=60%

 激光视场角 80°

 高程精度 5cm@300m航高

## 一键采集 操作更省心

- 适配大疆M350系列无人机,使用大疆SKYPORT接口,即插即用
- 无人机遥控器一体控制飞机和雷达
- 实体按键“一键式采集”



一键采集按钮

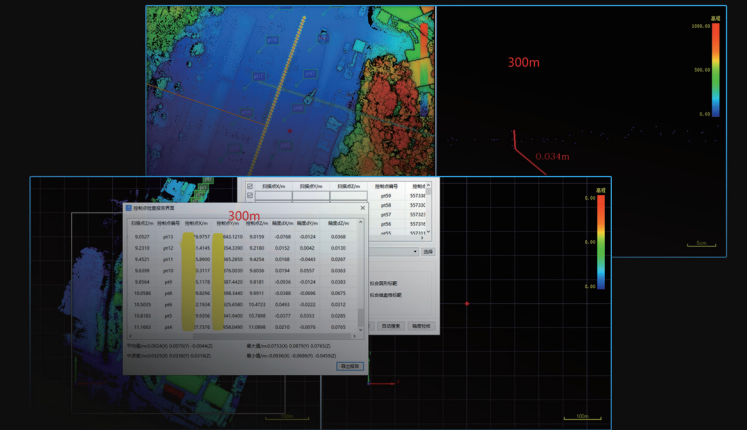
SKYPORT接口

## 高性能 作业场景全适应

- 最大测距1200m@60%<sup>①</sup>,即使在较高作业航高也能保障不漏扫
- 激光FOV80°+最大点频 55万/秒<sup>②</sup>,提高作业效率的同时,保障点密度
- 搭载M350最大作业效率<sup>③</sup>:3.0km<sup>2</sup>/架次

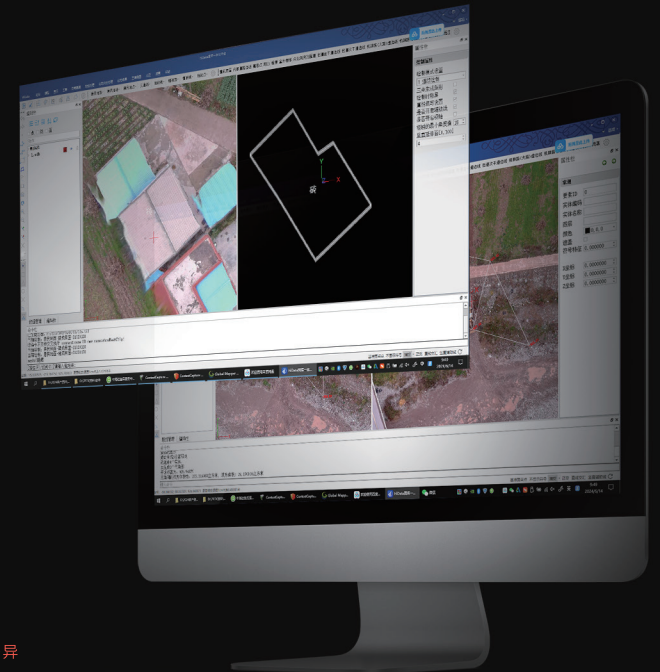
## 高精度 成果输出更可靠

- 激光器重复测距精度:5mm
- 原始点云厚度:优于3cm
- 高程精度:优于4cm
- 平面精度:优于5cm<sup>④</sup>



## 数据处理 成果展示 一步到位

- 高效自动化点云批量处理
- 基础数据质量保障
- 多期方量自动计算
- 数据成果灵活多样
- 智能航带平差/点云压薄功能,在不损失原始精度的情况下点云展示更优异



<sup>①</sup> 激光发射点频100kHz、目标反射率不低于60%时的测量距离。在不同作业环境下可能存在差异  
<sup>②</sup> 最大发射点频为55万点/秒,可选10万点/秒、30万点/秒、55万点/秒三种不同点频进行作业  
<sup>③</sup> 中海达测试场测得  
<sup>④</sup> 数据均为中海达测试场150m航高、8m/s航速测得,不同作业环境下可能存在差异