

中海达
HI-TARGET

可测可看
监测全程可视化

MS200
北斗+图像监测站

产品介绍

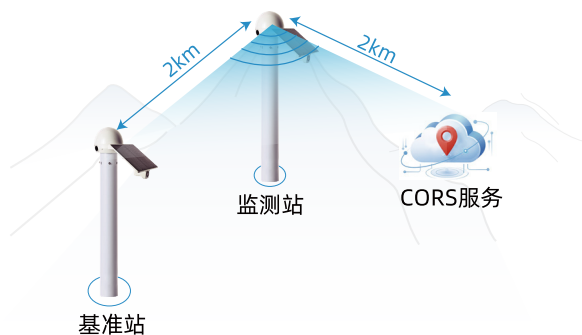
中海达凭借二十余年北斗高精度领域的技术沉淀，推出集北斗定位、图像、惯性导航、通信及供电于一体的完全一体化“北斗+图像”监测型接收机，助力灾害可预见、可预警，为防灾减灾提供精准可靠的科技保障。



产品亮点

【高精度】毫米级监测

- 北斗系统全频段解算，毫米级精度，性能更优、运行更稳定
- 采用大气误差削弱分离技术，结合CORS服务，实现毫米级监测
- 水平位移与垂直沉降同步高精度监测，毫米级持续跟踪长期形变趋势

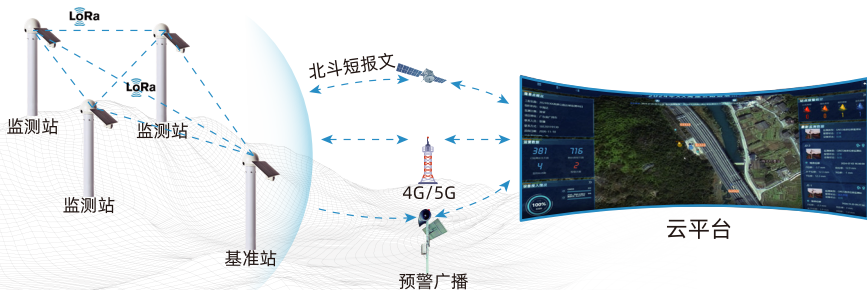


雨天

黑夜

【看得见】昼夜可视

- 360°全景+底部立体双监控，实现0盲区全覆盖，安全不留漏洞
- 星光级夜视集成透雾防抖降噪技术，雨天、黑夜画面始终清晰稳定
- 图像监控+北斗高精度定位形变数据交叉核验，既看得见，更判得准

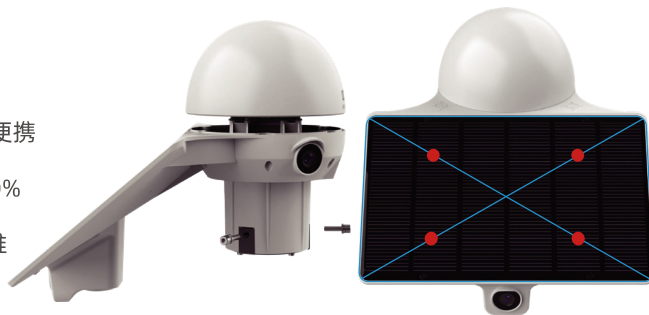


【高可靠】云+端协同

- Hi-MEF多引擎融合技术、融合卫星定位与惯性测量，端云联动、秒级响应，实现微小形变捕捉
- 前端LoRa组网本地解算，搭配移动网络+卫星双链路通信，云端协同多通道秒级预警，断网不断监测
- 9项产品检测、16道硬件防护，端侧稳定、云端可信，数据全程不掉线

【易安装】高度集成

- 5大模块集于一身，整机重量3.6kg，彻底摒弃分体的繁琐，单人便携
- 创新侧面快装技术，一放一拧，3分钟即可完工，施工效率提升80%
- 蓝牙+WIFI现场随心配，10项工况数据实时上报、4G远程无忧运维



应用场景



电力



交通



地灾/矿山



水利

技术参数

信号跟踪	BDS: B1I、B1C、B2a、B3I、B2b 可选配全星全频 BDS: B1I、B1C、B2a、B3I、B2b GPS: L1C/A、L1C、L2C、L2P(Y)、L5 GLONASS: G1、G2、G3 Galileo: E1、E5a、E5b、E6 QZSS: L1C/A、L1C、L2C、L5 NavIC: L5 SBAS: L1C/A	协议格式	MNR V1.0.3(MQTT)、ZHD-IMS 2.0(MQTT)、TCP/IP Client、Ntrip Server、Ntrip Client
	定位精度	静态解算(RMS): 平面: $\pm(2.5+0.5*10^{-6}D)$ mm 高程: $\pm(5.0+0.5*10^{-6}D)$ mm 动态解算(RMS): 平面: $\pm(8+1*10^{-6}D)$ mm 高程: $\pm(15+1*10^{-6}D)$ mm	数据安全
图像		4路200万像素CMOS图像传感器 灵敏度: 0.01lux 最大图像尺寸: 1920x1080 主码流分辨率: 1920x1080、1280x720 辅码流分辨率: 704x576、640x480、352x288	无线通信
	加速度	范围: 三轴 ± 2000 mg 精度: ± 1 mg 零点温漂: ± 0.15 mg/ $^{\circ}$ C	指示灯
倾角		范围: 三轴 $\pm 90^{\circ}$ 精度: $\pm 0.1^{\circ}$	用户卡
	数据格式	差分电文: RTCM3.2、RTCM3.x 定位: NMEA-0183	接口
物理特性		环境特性	配置方式
	电源		输入: DC 12V, 范围: 9~20VDC 太阳能板功率: 16.5W MPPT充电管理 标准地灾模式: 典型功耗 ≤ 0.21 W 满电时续航36天 标准杆塔模式: 典型功耗 ≤ 0.3 W 满电时续航25.2天 高性能模式: 典型功耗 ≤ 1.28 W 满电时续航5.9天 内置电池: 7.3V/31.2Ah(锂电池)

以上数据来源于中海达实验室, 实际使用中可能因产品个体差异、销售套件版本、系统版本、功能详情、使用条件、使用方式和使用环境等不同使得结果或有不同程度的差异。如遇确有进行上述修改和调整必要的情形, 请以官网实时信息为准。



资讯查阅



服务获取

广州中海达卫星导航技术股份有限公司

网址: www.zhdgps.com

热线: 400-678-6690