





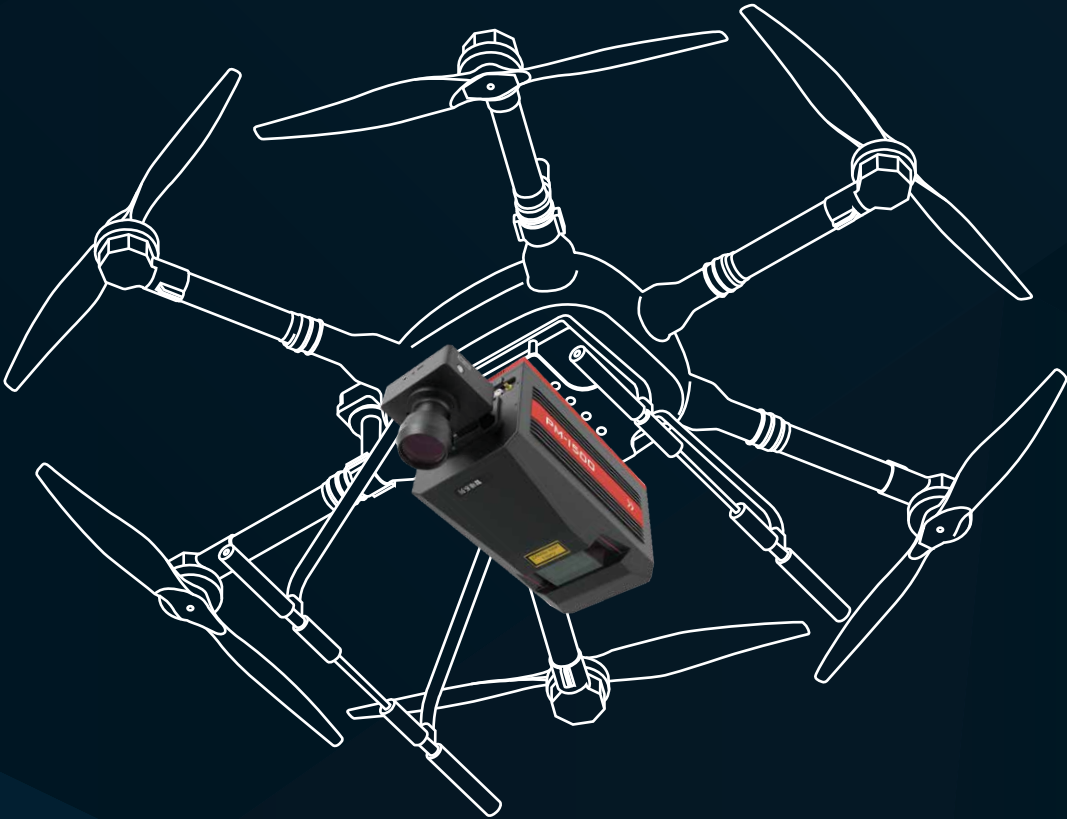
性能参数
SPECIFICATIONS

智喙PM-1500机载激光测量系统 >>

| | | |
|--|-----------|--|
|  激光扫描仪 | 波段 | 近红外（Ⅰ级） |
| | 激光器频率 | 100-2000Khz |
| | 最大测量距离 | 1000m@20%反射率 1650@60%反射率 |
| | 测距精度 | 5mm |
| | 角分辨率 | 0.001° |
| | 扫描速度 | 40-400线/秒 |
| | 扫描角度 | 75° |
| | | |
|  航测相机 | 相机像素 | 4500万 |
| | 焦距 | 18mm |
|  定位定姿系统 | 位置精度（后处理） | 水平0.01m 高程0.02m |
| | 姿态精度（后处理） | 航向0.009° 姿态0.005° |
| | | |
|  系统参数 | 外形尺寸 | 293×165×164mm |
| | 绝对精度* | 水平优于5cm 垂直优于5cm |
| | 系统重量 | 4.4kg |
| | 多回波 | 7次 |
| | 温/湿度范围 | 工作温度：-20℃~60℃，湿度85% 存放温度：-45℃~70℃，湿度85% |
| | | |

*备注:300m航高,在中海达测试场测得

中海达
HI-TARGET



智喙PM-1500
机载激光测量系统

广州中海达卫星导航技术股份有限公司

网址：www.zhdgps.com
热线：400-678-6690

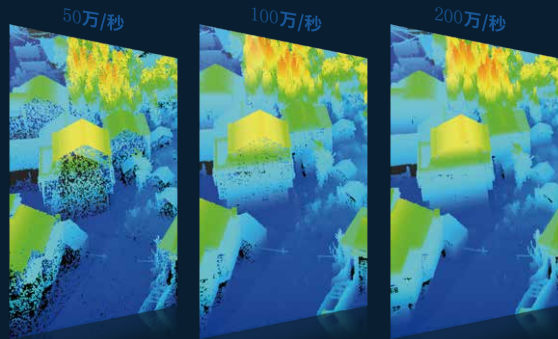


产品特点

PRODUCT FEATURES

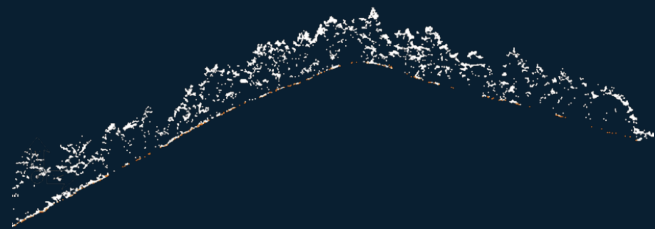
200万点/秒超高点频

极高点密度，不惧复杂作业，助力解锁电力、林业、建模更多场景



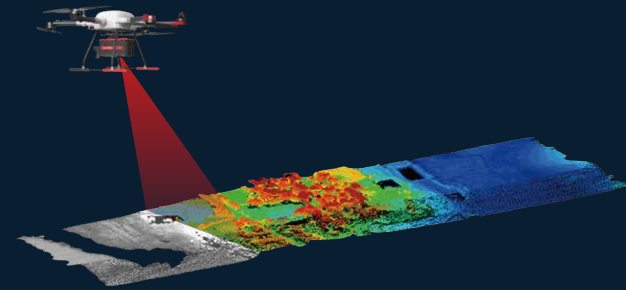
多回波技术

支持「7」次回波，可穿透地表植被间隙，反馈真实地形分布



1650米长测程

轻松驾驭高落差地形数据处理，提升作业效率



实时点云显示

实时反馈，作业现场尽在掌控，赋能应急决策



飞行平台

FLIGHT PLATFORM



蜂虎垂直起降固定翼无人机

主要特点 >>

智能飞行

120min作业时长

模块化布局

性能参数 >>

| | |
|---------|---------------|
| 飞机尺寸 | 3914*1920*750 |
| 起飞重量 | 24.9kg |
| 最大载荷 | 10kg |
| 最大起飞海拔 | 4000m |
| 抗雨等级 | 小雨 |
| 控制半径 | 30km |
| 飞行速度 | 75-100km/h |
| 航时(视载荷) | 120-210min |
| 工作环境温度 | -10℃ ~ 60℃ |
| 抗风等级 | 6级 |

龙腾多旋翼无人机

主要特点 >>

50min作业时长

安全机制

仿地飞行

性能参数 >>

| | |
|----------|--------|
| 展开轴距 | 170cm |
| 起飞重量 | 24.5kg |
| 最大载荷 | 8kg |
| 抗雨等级 | 中雨 |
| 控制半径 | 15km |
| 空机重量 | 16.5kg |
| 最大水平飞行速度 | 15m/s |
| 抗风等级 | 6级 |

