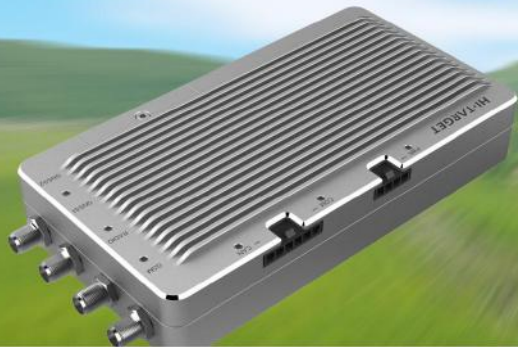


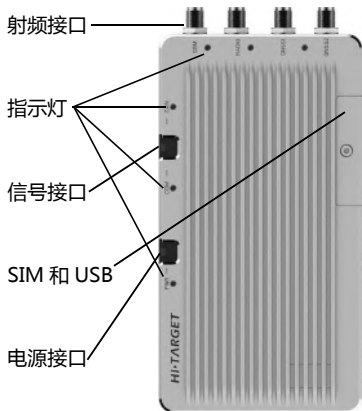
中海达  
HI-TARGET

股票代码：300177

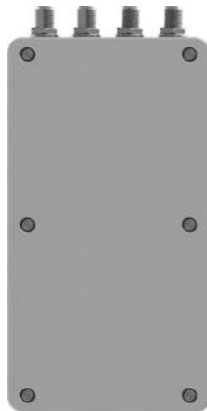


Sky2 机载RTK产品快速指南

## 1 产品外观



正面



反面

## 2 LED 指示



为保证导航定位精度，  
务必确保差分固定解状态：

- GNSS 灯绿色慢闪
- RADIO 灯绿色闪烁
- 或 GSM 灯绿色闪烁
- COM/CAN 灯绿色闪烁

GSM

绿色：  
闪烁 接收差分

红色：  
闪烁 4G 异常

RADIO

绿色：  
闪烁 接收差分

红色：  
闪烁 电台异常

GNSS

绿色：  
常亮 捕获卫星

快闪 非固定解

慢闪 固定解

PWR

绿色：  
常亮 正常供电

红色：  
常亮 电压<7.1V

COM

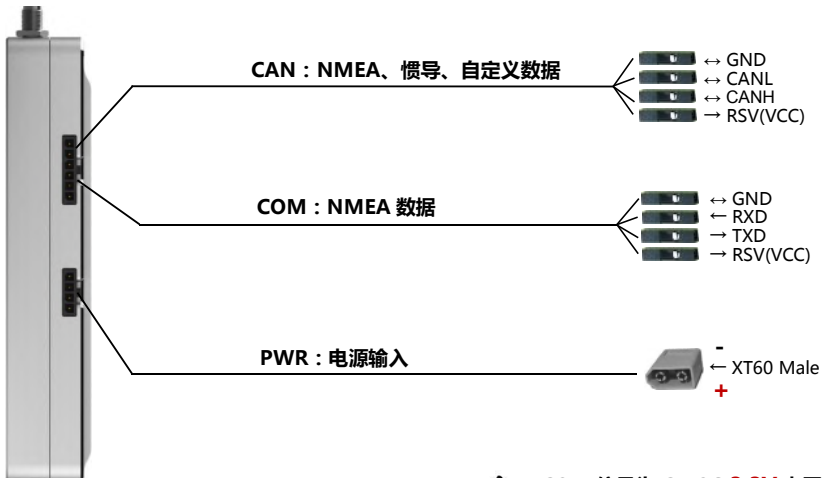
绿色：  
闪烁 传输数据

CAN

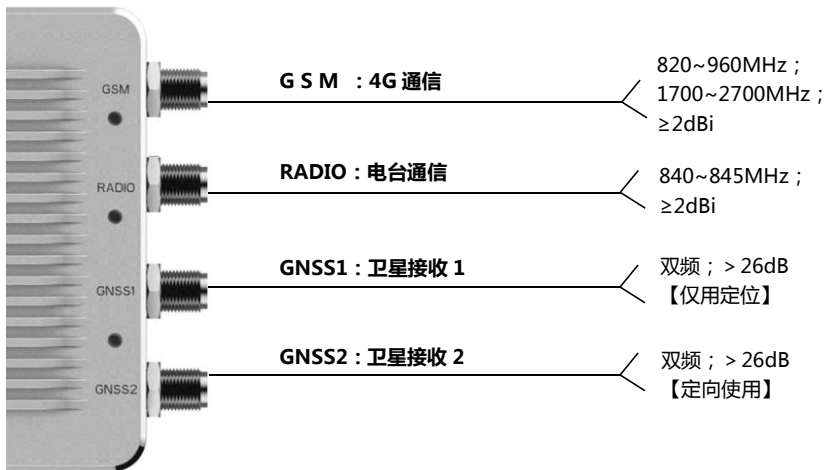
绿色：  
闪烁 传输数据

红色：  
闪烁 总线错误

### 3 信号接口

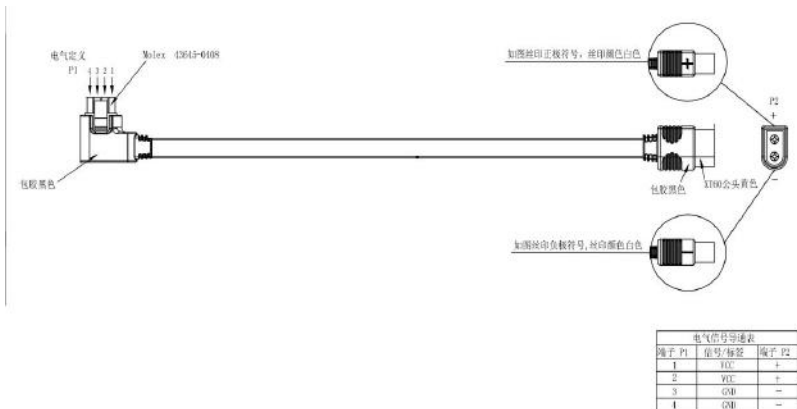


## 4 射频接口

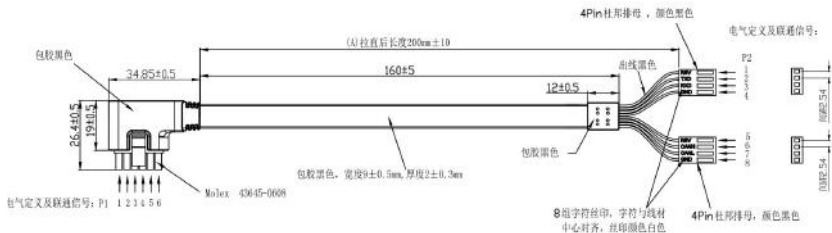


## 5 线缆接口定义

### 电源线：



## 数据线：



电气信号导通表

端子 P1	信号/标签	端子 P2
1	RSV	1, 5
2	TXD	2
3	RXD	3
4	GND	4, 8
5	CANH	6
6	CANL	7

## 6 调试设置

- 通过串口调试助手如 SSCOM 等，对信号接口 COM 的输出数据进行调试与设置。根据实际应用需要，通过 COM 口请求相应数据；还可通过 COM 口进行工作模式设置以及设备信息获取等。
- 调试确认无误后，信号线硬件连接至飞控等装置或设备的相应信号接口。再次提醒：信号接口电气特性为 CMOS 3.3V 电平，注意连接信号电平匹配，以防烧坏设备。



**RTK 可靠性仅保证 99.9%，飞控等接收设备应对甚小概率的数据误差进行滤波处理。**



## 7 规格参数

**产品名称：**机载型 GNSS 接收机

**产品型号：**Sky2

**重量：**250g

**尺寸(不含接口)：**126.7x67.5x24.0mm

**工作温度：**-25~+65°C

**供电电压：**6~36V

**工作功耗：**4.5W ( Max )

**数据更新速率：**5Hz

**定位精度：**

平面： $\pm ( 2 \text{ cm} + 1 \times 10^{-6} \text{ D} )$

高程： $\pm ( 3 \text{ cm} + 1 \times 10^{-6} \text{ D} )$

**定向精度：**0.25° RMS@1.0m 基线

**电台频率范围：**840~845MHz

**电台通信距离：**3km

## 8 责任免除

●请您务必仔细阅读使用说明书，这会有助于您更好地使用本产品。对于未按照要求操作所造成的损失，广州市中海达测绘仪器有限公司不承担责任。

- 中海达致力于不断改进产品功能和性能，后续说明书内容可能会随时变更，恕不另行通知。若说明书中的图片、图标与实物有差异，请以产品实物为准。

**中海达**  
HI-TARGET

广州市中海达测绘仪器有限公司

网址：[www.hi-target.com.cn](http://www.hi-target.com.cn)  
热线：400-678-6690

微信扫码



微信扫码

