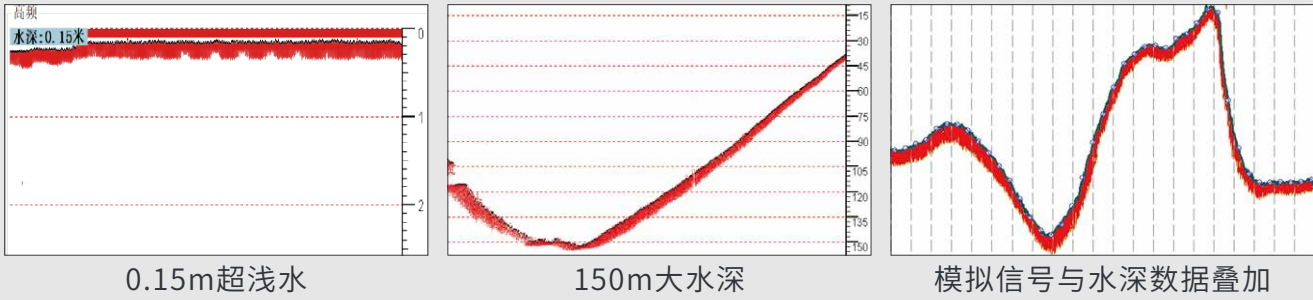


高精度测深系统

- 超浅水、大水深
- 模拟信号与水深数据叠加,快速精准判读水深
- 高信噪比信号处理电路,复杂水域自动跟踪



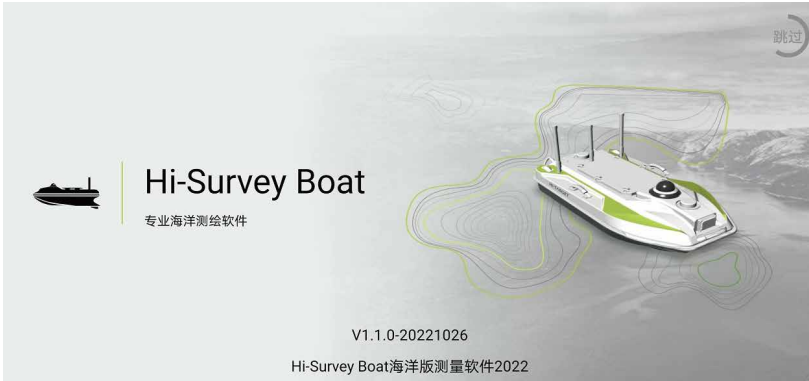
安卓平台智能遥控器

- 数字高清图传/图传
- 超远距离传输
- 超长时间续航



- 超大储存空间
- 超稳定链路
- 7寸高亮高清显示屏

Hi-Survey Boat安卓软件



导航/控制/测深信息一屏显示

自主航线规划

水深回波显示

摄像头实时画面显示

卫星底图加载

技术参数

船体	船体尺寸	980mm×560mm×345mm(长×宽×高)
	船体材质	碳纤维、凯夫拉防弹布高强度复合材料
	重量	船体重量6Kg，最大载重32Kg
	抗风浪等级	3级风、2级浪
	船型	M型船底设计,阻力小、航行稳
船体	定位定向	船体内置GNSS定位定向双天线
	指示灯	两个指示灯,遥控器信号和GNSS定位状态指示
	视频	360°云台摄像头
	测量安全	浅滩悬停保护、毫米波避障自动避障和视频观察
	避障距离	0.2~40m
船体	避障范围	俯仰14°,方位112°,64个目标同时探测跟踪
	防水防尘	IP67
	船体防护	船身配备防撞条,双层隔水仓设计,防船沉没
	推进器类型	无刷电机,无舵机
	推进器转向	双推进器,差速转向,支持倒车
动力	推进器功率	1000W
	推进器安装	插拔设计、易拆换、可方便清理水草
	推进器防水草	半嵌入涵道式设计,三重防水草措施,最大程度减少作业时吸入水草,避免推进器缠死
	电池规格	单块电池34Ah,可充电锂电池
	续航时间	标配两块电池,7小时@2m/s,10小时@1.5m/s
船体	最大船速	7m/s
	卫星跟踪	BDS B1I/B2I/B3I、GPS L1C/A/L2P(Y)/L2C/L5、Galileo E1/E5a/E5b、GLONASS L1/L2、QZSS L1/L2/L5、SBAS L1C/A
	PPP定位	标配支持北斗B2b-PPP定位,支持PPK后差分定位
	通道数	1408通道
	单点定位精度	平面1.5m、高程2.5m
定位	DGNSS精度	平面0.4m、高程0.8m
	RTK定位精度	平面±8mm+1ppm、高程±15mm+1ppm
	定向精度	0.1°(1m基线)
	IMU精度	零漂2.1"/h,失锁30秒后精度衰减至1m以内
	IMU更新率	200Hz
控制	操作系统	Linux+RTOS双系统
	RTK差分	电台&网络&CORS&遥控器差分,赠送1年CORS账号
	网络制式	4G全网通,TDD-LTE,FDD-LTE,WCDMA,TD-SCDMA,EDGE,GPRS,GSM
	电台协议	HI-TARGET,TRIMTALK450S,TRIMMARKIII,TRANSEOT,SOUTH,CHC,SATEL
	SIM卡槽	内置eSIM卡,赠送3年流量,可外插Nano SIM卡
船体	船型识别	船型自动识别,并自动改正各传感器安装偏差值
	航行控制	支持手动&全自动航行,以及定速巡航
	返航控制	低电量自动返航、失联自动返航,支持线返航和最优路径返航
	内置WEB	内置WEB管理系统,实时监控无人船工作状态
	显示屏	7.0寸工业显示屏+阳光下可见,分辨率1920*1200
遥控	安卓系统	Android 13
	内存	运存8GB,存储128GB
	通讯频率	2.4GHz
	通讯距离	数传电台2km,4G无限制
	充电和续航	36W快充,充电时间4小时,续航时间8小时
船体	重量	1.2kg
	数据采集	支持坐标转换,船行轨迹、测量水深和回波实时显示
	地图底图	支持在线天地图、MapBox等底图
	PPK解算	支持PPK后处理解算
	数据处理	支持测量数据后处理,支持IMU姿态改正
软件	数据存储	软件与无人船双存储,双备份
	数据下载	U盘、Type-C
	软件升级	支持软件在线推送升级
	工作频率	200KHz
	波束开角	5°
测深	范围	0.15~300m
	精度	±1cm+0.1%h(h为水深)
	分辨率	1cm
	自动声速调整	无人船标配水温传感器,测深算法自动根据水温调整声速,测量更精准

免责声明: 本页面所列参数数值均为中海达测试人员在特定受控测试环境下测得值, 实际使用中可能因产品个体差异、固件版本、使用条件、使用方式和环境等不同使得结果或有不同程度的差异, 请以实际使用的情况为准。 为提供尽可能准确的产品信息, 参数数值, 中海达可能实时对本文件的文字表述、参数数值等内容进行调整和修正, 以求与实际产品性能、规格等信息相匹配。 由于产品批次和生产供应因素等实时变化, 如确有必要进行前述修改和调整的, 恕不专门通知, 请以官网实时信息为准。

*备注: 整船长度1035mm, 整船重量24kg (含电池)

广州中海达卫星导航技术股份有限公司

网址: www.zhdgps.com
热线: 400-678-6690



Hi-Survey Boat BSA 智能无人测量船

all from one, 自主方显实力

HI-TARGET®

产品综述

iBoat BSA智能无人测量船主要适用于内陆水域的河道断面测量、水库库容测量、淤积土方测量、港口施工测量、航道水深测量等。船体采用M型船底设计，阻力小，航行平稳，小巧便携，可单人作业。智能安卓遥控器，内置Hi-Survey Boat软件，一键连接，开机即测，可实现高效、高精度水下地形测量。

系统特点



开机即测 一键连接，开机即可测



无需岸基 无需架设基站，无需电脑



安卓平台 7寸高清高亮智能遥控器，内置Hi-Survey Boat安卓软件



高精测深 超浅水、大水深，模拟信号与水深数据叠加



智能避障 配备毫米波雷达，智能避障绕行

船体结构

1

M型船底设计，阻力小，载重大，能效比高

2

防沉双层船体设计
全速撞击不影响使用

3

IP67防水，电池、集成盒（控制、通讯、测深、定位一体化）等核心部件内置，防水性好，稳定性高



4

双GNSS天线，支持高精度定向，上线更精准

5

防撞耐磨，配备加厚防撞条、耐磨易损件

6

航行灯设计，可显示通讯状态及定位信号状态

动力系统



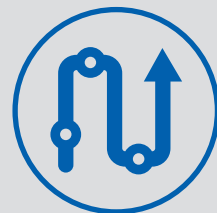
智能控制系统



毫米波雷达
智能避障



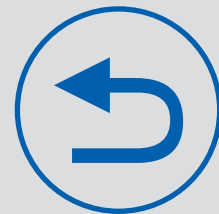
浅水报警
浅水保护



自适应流速，智能自主作业，
上线更精准



支持一键悬停



低电量、失联返航
（多种返航方式）



360°云台摄像头，
支持抓图