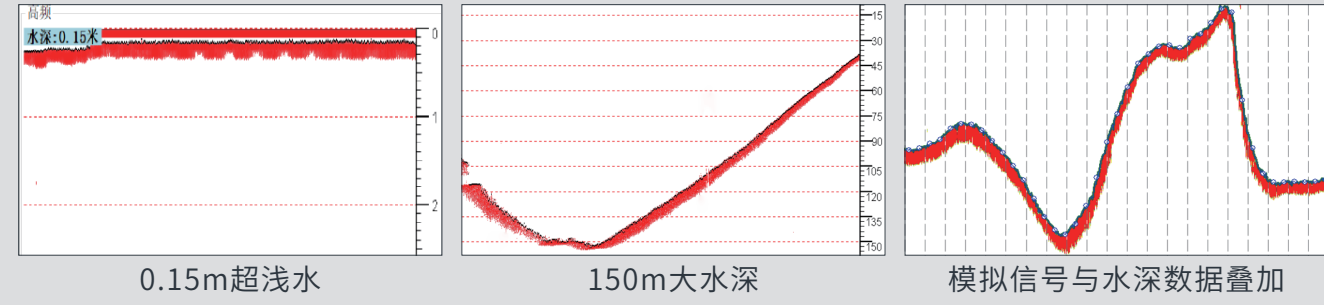


## 高精度测深系统

- 超浅水、大水深
- 模拟信号与水深数据叠加, 快速精准判读水深
- 高信噪比信号处理电路, 复杂水域自动跟踪



## 安卓平台智能遥控器

- 数字高清图传/图传
- 超远距离传输
- 超长续航
- 超大存储空间
- 超稳定链路
- 7寸高亮高清显示屏



## Hi-Survey Boat安卓软件



- 导航/控制/测深信息一屏显示
- 自主航线规划
- 水深回波显示
- 摄像头实时画面显示
- 卫星底图加载

## 技术参数

船体尺寸	980mm×560mm×345mm(长×宽×高)
船体材质	碳纤维、凯夫拉防弹布高强度复合材料
船体自重	6kg
最大载重	32kg
抗风浪等级	3级风、2级浪
船型	M型船底设计, 阻力小、航行稳
定位定向	船体内置GNSS定位定向双天线
指示灯	两个指示灯, 遥控器信号和GNSS定位状态指示
视频	360°云台摄像头
测量安全	浅滩悬停保护、毫米波避障自动避障和视频观察
避障距离	0.2~40m
避障范围	俯仰14°, 方位112°, 64个目标同时探测跟踪
防水防尘	IP67
船体防护	船身配备防撞条, 双层隔水仓设计, 防船沉没
推进器转向	双推进器, 差速转向, 支持倒车
推进器功率	800W
推进器安装	插拔式设计、易拆换、可方便清理水草
推进器防水	半嵌入式涵道式设计、配备防水草网
电池规格	单块电池34Ah, 可充电锂电池
续航时间	标配两块电池, 7小时@2m/s, 10小时@1.5m/s
最大船速	7m/s
卫星跟踪	BDS B1/B2/B3、GPS L1C/A/L2P(Y)/L2C/L5、Galileo E1/E5a/E5b、GLONASS L1/L2、QZSS L1/L2/L5、SBAS L1C/A
通道数	1408通道
单点定位精度	平面1.5m、高程2.5m
DGNSS精度	平面0.4m、高程0.8m
RTK定位精度	平面±8mm+1ppm、高程±15mm+1ppm
定向精度	0.1° (1m基线)
IMU精度	零漂2.1°/h, 失锁30秒后精度衰减至1m以内
IMU更新率	200Hz
操作系统	Linux+RTOS双系统
RTK差分	电台&网络&CORS&遥控器差分, 赠送1年CORS账号
网络制式	4G全网通, TDD-LTE, FDD-LTE, WCDMA, TD-SCDMA, EDGE, GPRS, GSM
电台协议	HI-TARGET, TRIMTALK450S, TRIMMARKIII, TRANSEOT, SOUTH, CHC, SATEL
SIM卡槽	内置eSIM卡, 赠送3年流量, 可外插Nano SIM卡
船型识别	船型自动识别, 并自动改正各传感器安装偏差值
航行控制	支持手动&全自动航行, 以及定速巡航
返航控制	低电量自动返航、失联自动返航, 支持线返航和最优路径返航
内置WEB	内置WEB管理系统, 实时监控无人船工作状态
显示屏	7.0寸工业触摸屏+阳光可视屏
分辨率	1280*800
安卓系统	Android 7.1
内存	运存2GB, 存储4GB, 标配16GB SD卡
通讯距离	数传电台2km, 4G无限制
工作续航	8小时
充电时间	Type-C充电, 5小时
重量	1.0kg
数据采集	支持坐标转换, 船行轨迹、测量水深和回波实时显示
地图底图	支持在线天地图、MapBox等底图
PPK解算	支持PPK后处理解算
数据处理	支持测量数据后处理, 支持IMU姿态改正
数据存储	软件与无人船双存储, 双备份
数据下载	U盘、Type-C
软件升级	支持软件在线推送升级
工作频率	200KHz
波束开角	5°
范围	0.15~300m
精度	±1cm+0.1%h (h为水深)
分辨率	1cm

\*备注: 整船长度1035mm, 整船重量24kg(含电池)

广州中海达卫星导航技术股份有限公司

网址: www.zhdgps.com  
热线: 400-678-6690



中海达  
HI-TARGET



BOAT BSA 智能无人测量船

all from one, 自主方显实力

HI-TARGET®



## 产品综述

iBoat BSA智能无人测量船主要适用于内陆水域的河道断面测量、水库库容测量、淤积土方测量、港口施工测量、航道水深测量等。船体采用M型船底设计，阻力小，航行平稳，小巧便携，可单人作业。智能安卓遥控器，内置Hi-Survey Boat软件，一键连接，开机即测，可实现高效、高精度水下地形测量。



## 系统特点



**开机即测** 一键连接，开机即可测



**无需岸基** 无需架设基站，无需电脑



**安卓平台** 7寸高清高亮智能遥控器，内置Hi-Survey Boat安卓软件



**高精测深** 超浅水、大水深，模拟信号与水深数据叠加



**智能避障** 配备毫米波雷达，智能避障绕行

## 船体结构

**1**

**M型船底设计**，阻力小，载重大，能效比高

**2**

**防沉双层船体设计**  
全速撞击不影响使用

**3**

**IP67防水**，电池、集成盒（控制、通讯、测深、定位一体化）等核心部件内置，防水性好，稳定性高



**4**

**双GNSS天线**，支持高精度定向，上线更精准

**5**

**防撞耐磨**，配备加厚防撞条、耐磨易损件

**6**

**航行灯设计**，可显示通讯状态及定位信号状态

## 动力系统



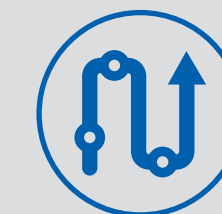
## 智能控制系统



毫米波雷达  
智能避障



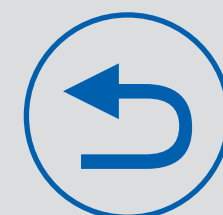
浅水报警  
浅水保护



自适应流速，智能自主作业，  
上线更精准



支持一键悬停



低电量、失联返航  
(多种返航方式)



360°云台摄像头，  
支持抓图