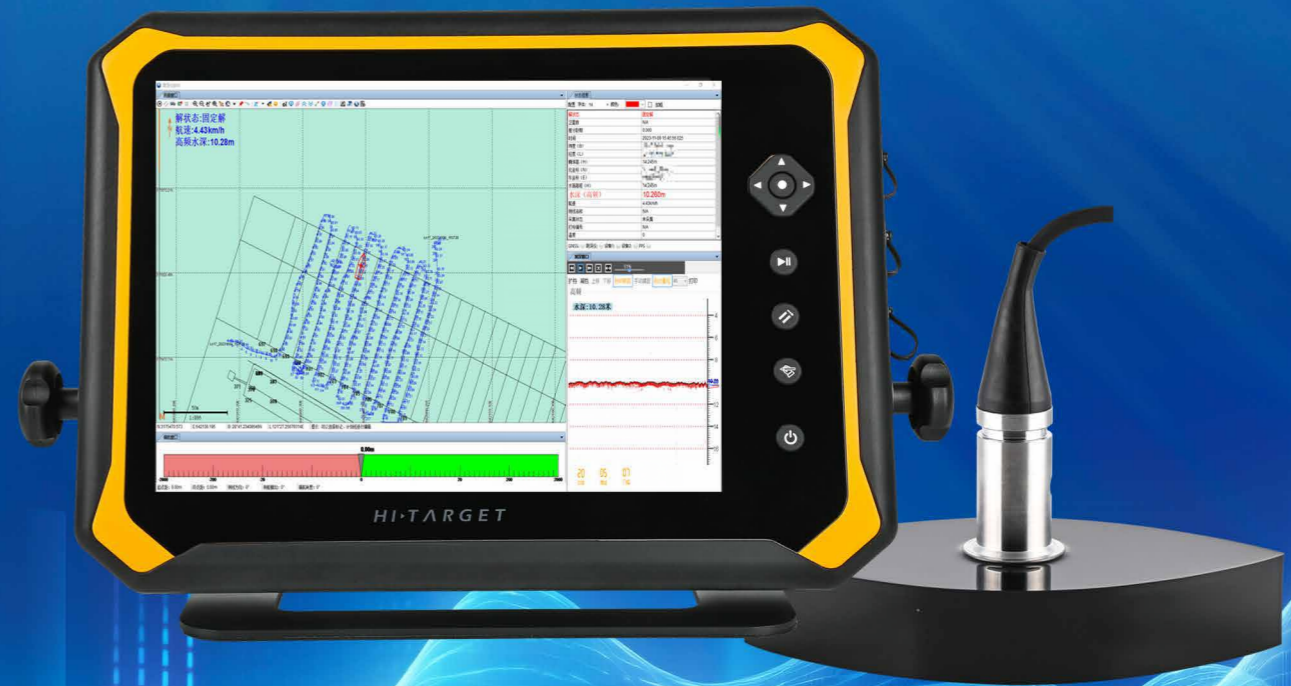


技术参数

产品型号	HD-670
工作频率	高频100kHz~1MHz
测深范围	0.15~300m@200kHz
测深精度	±1cm+0.1%h, 分辨率25px, 1cm@200kHz
声速调整范围	1370~1700m/s, 分辨率1m/s
最大Ping率	50Hz
数据输出格式	标准NMEA, DESO 25, ODOM, Knudsen, Bathy, Echotrac, 中海达
屏幕	15英寸;分辨率:1280 x 1024@60Hz
HDMI	一个HDMI接口用于分屏显示
操作系统	Windows10, 2.0GHz四核CPU, 16GB内存
硬盘	1TB SSD固态硬盘(可拓展)
外接端口	RS-232*3, USB*3, BNC*2, HDMI*1, LAN*1, 换能器接口*1, 电源接口*1
PPS接口	1个BNC口, 支持PPS信号接入
Trigger接口	1个BNC口, 支持Trigger功能
LAN口	1个RJ45网口, 用于数据通讯
WIFI&蓝牙	WiFi5/蓝牙版本4.2
水温传感器	-55°C~+125°C, ±0.5°C, 声速自动调整
供电电压	DC 10~30V 或 AC 220V
平均功耗	50W
温度(工作/存储)	~20°C~70°C/~20°C~75°C
重量	8.1KG
外形尺寸	441mm*105mm*324mm
防水防尘	IP66
主机外壳材质	镁合金



HD-670 超声波测深仪

all from one, 自主方显实力

广州市中海达测绘仪器有限公司

网址: www.zhdgps.com
热线: 400-678-6690



HI-TARGET®

产品概述

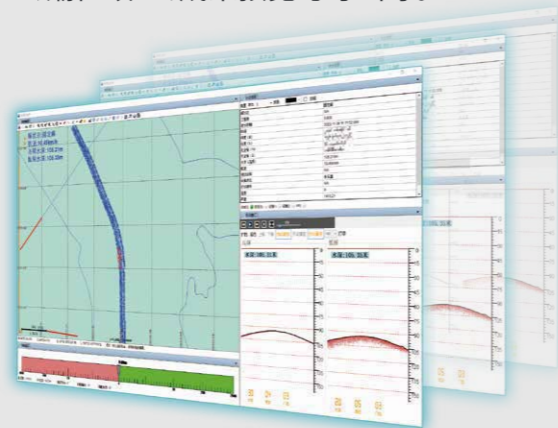
HD-670是中海达研发的全新一代回声测深仪，可适配不同频段换能器。换能器内置温度传感器，实时解算声速，可实现全自动测深。采用先进算法和高信噪比电路设计，支持PPS信号接入，有效降低时间延迟。性能强大的工控平台与坚固稳定的结构设计，使其成为新一代的测深利器，广泛应用于水文勘察、水下地形测量等行业的水深测量工程。

系统组成



HiMAX测深仪软件

集测深、导航、数据采集、后处理为一体。软件功能齐全，主要包括项目管理、坐标转换参数设置、仪器设备连接、船型设计、计划线设计、底图/海图导入、水深取样、滤波处理、数据改正、潮位改正、成果预览与导出等。



系统特点



智能模拟 快速判读

模拟水深与信号水深叠加，快速精准判读水深



性能拉满 效率提升

最大ping率可达50Hz，适应高航速测量



自动跟踪 一键测量

测深参数自动调节，换能器内置温度传感器，声速自动解算



PPS同步 无线传输

支持PPS秒脉冲接入，有效解决时延问题，具备Trigger功能，WIFI&蓝牙数据无线接入



全智能操控平台

Win10操作系统，2.0GHz，四核处理器，16GB运存&1TB SSD存储



安全防护更耐用

IP66防尘防水，通过96小时交变盐雾检测



HiMAX专业测深软件

全新HiMAX测深仪软件，集测深、导航、数据采集、后处理于一体，支持远程数据传输、数据改正，自定义数据输出等



售后无忧

中海达拥有完善的服务体系，可提供全方位、多层次的技术支持及充分的售后保障