

## 性能参数

SPECIFICATIONS

### 智喙PM-1500机载激光测量系统 >>

#### 激光扫描仪

波段	近红外 (I级)
激光器频率	100-2000Khz
最大测量距离	1000m@20%反射率 1650m@60%反射率
测距精度	5mm
角分辨率	0.001°
扫描速度	40-400线/秒
扫描角度	75°

#### 航测相机

相机像素	4240万
焦距	24mm

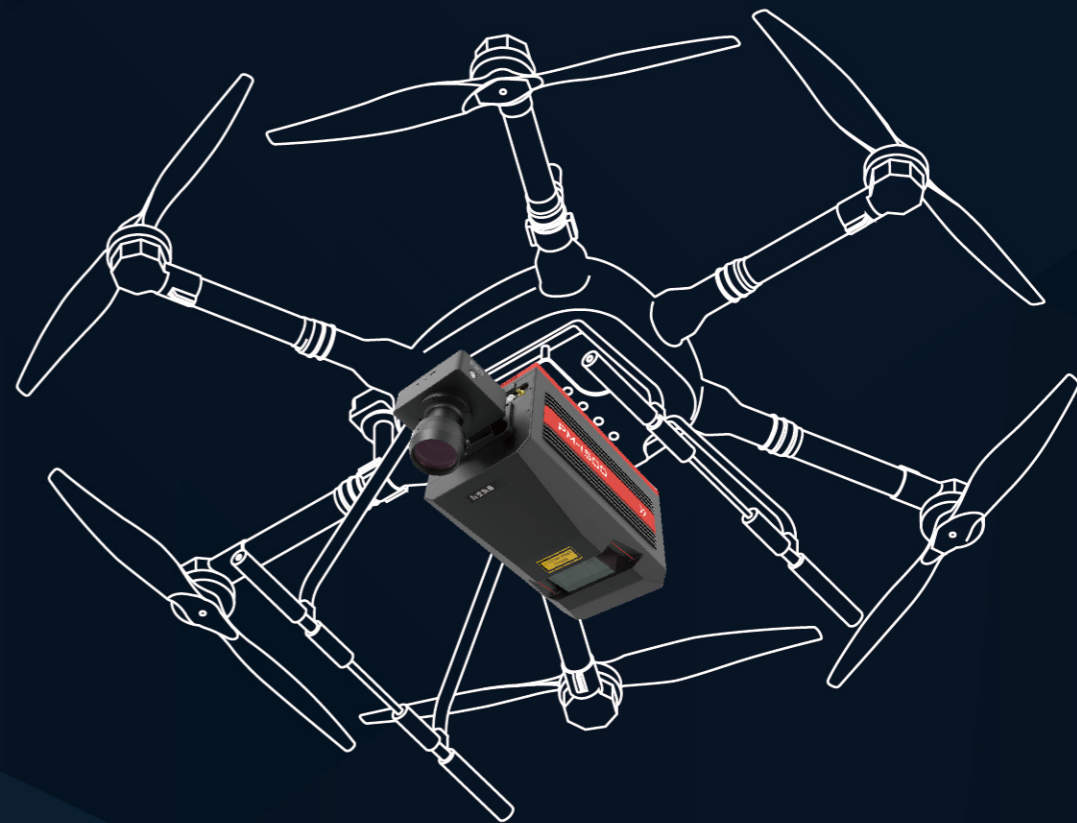
#### 定位定姿系统

位置精度 (后处理)	水平0.01m 高程0.02m
姿态精度 (后处理)	航向0.010° 姿态0.005°

#### 系统参数

外形尺寸	293×165×164mm
绝对精度	水平优于5cm 垂直优于5cm
系统重量	4.4kg
多回波	7次
温/湿度范围	工作温度: -20°C~60°C, 湿度85% 存放温度: -45°C~70°C, 湿度85%

中海达  
HI-TARGET



## 智喙PM-1500

### 机载激光测量系统

广州中海达卫星导航技术股份有限公司

网址: [www.hi-target.com.cn](http://www.hi-target.com.cn)

热线: 400-678-6690

资讯查阅



服务获取

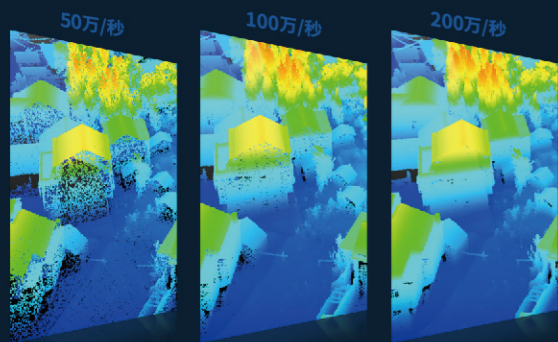


## 产品特点

PRODUCT FEATURES

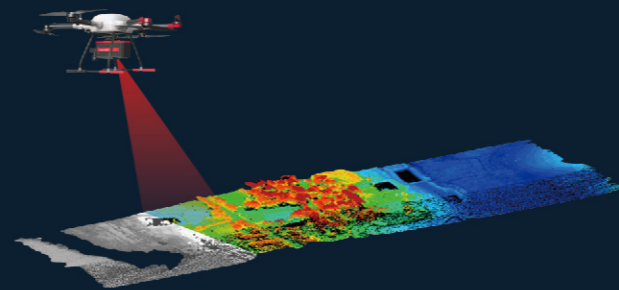
### 200万点/秒超高点频

极高点密度,不惧复杂作业,助力解锁电力、林业、建模更多场景



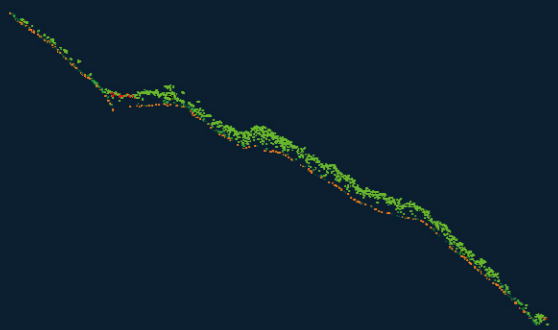
### 1650米长测程

轻松驾驭高落差地形数据处理,提升作业效率



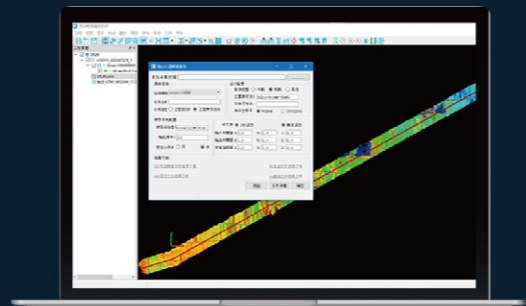
### 多回波技术

支持「7」次回波,可穿透地表植被间隙,反馈真实地形分布



### 云迹服务

为测量测绘、飞行巡检等提供后处理的高精度轨迹、姿态数据



## 飞行平台

FLIGHT PLATFORM



### 蜂虎垂直起降固定翼无人机

#### 主要特点 >>



智能飞行



120min作业时长



模块化布局

#### 性能参数 >>

飞机尺寸	3914*1920*750
起飞重量	25kg
最大载荷	10kg
最大起飞海拔	4000m
抗雨等级	小雨
控制半径	30km
飞行速度	75-100km/h
航时(视载荷)	120-210min
工作环境温度	-10°C ~ 60°C
抗风等级	6级



### 龙腾多旋翼无人机

#### 主要特点 >>



50min作业时长



安全机制



仿地飞行

#### 性能参数 >>

展开轴距	170cm
起飞重量	17kg
最大载荷	8kg
抗雨等级	中雨
控制半径	15km
空机重量	16.5kg
最大水平飞行速度	15m/s
抗风等级	6级

