

Hi-Survey 专业测量软件

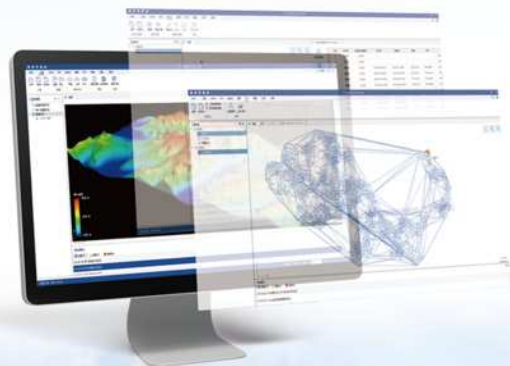
- 扁平化UI界面**——简约界面,便捷操作布局,更好适应性;
- 全面道路算法**——支持断链/超高加宽、边坡放样,支持CAD放样,DTM面放样;
- 强大底图显示**——支持在线百度地图及卫星图,dwg/dxf/shp数据导入显示;
- 开放交互功能**——支持消息推送,软软件在线升级,数据分享,联合作业;



星空图 道路放样 扁平化UI界面 DTM面放样 在线地图

HBC 中海达一站式测量办公软件

HBC(Hi-Target Business Center)是中海达全新推出的一站式Windows桌面测量办公软件:包括GNSS静态数据处理,RTK测量,CAD制图,道路设计,DTM面设计,全站仪导线数据处理六大功能模块与联合作业中心,HBC采用全新框架开发,辅以崭新UI界面设计,一个平台满足多个测量场景内业需求,从内到外实现一体化业务流。



iRTK10 技术参数

GNSS配置	<ul style="list-style-type: none"> 通道数: 1408 BDS: B1I, B2I, B3I, B1C, B2a, B2b GPS: L1C/A, L1C, L2P(Y), L2C, L5 GLONASS: L1, L2 GALLILIEO: E1, E5a, E5b, E6 QZSS: L1, L2, L5, L6* SBAS: L1, L2, L5 IRNSS: L5 输出格式 ASCII: NMEA-0183, 二进制码 定位输出频率 1Hz~20Hz 静态数据格式 GNS, Rinxex双格式静态数据 差分格式 RTCM2.X, RTCM3.X 网络模式 VRS, FKP, MAC; 支持NTRIP协议
系统配置	<ul style="list-style-type: none"> 操作系统 Linux操作系统 启动时间 3秒 数据存储 内置8GB ROM, 支持静态数据自动循环存储
精度和可靠性^[1]	<ul style="list-style-type: none"> RTK定位精度 平面: ±(8+1×10⁻⁶D) mm (D为被测点间距离) 高程: ±(15+1×10⁻⁶D) mm (D为被测点间距离) 静态定位精度 平面: ±(2.5+0.5×10⁻⁶D) mm (D为被测点间距离) 高程: ±(5+0.5×10⁻⁶D) mm (D为被测点间距离) DGPS定位精度 平面精度: ±0.25m+1ppm; 高程精度: ±0.50m+1ppm SBAS定位精度 0.5m 初始化时间 <10秒 初始化可靠性 >99.99%
通讯单元	<ul style="list-style-type: none"> I/O接口 USB Type-C接口, SMA接口 内置网络 手册支持4G全网通, 内置eSIM, 含3年流量, 开机即是高精度 WiFi通信 802.11 a/b/g/n接入点和客户端模式, 可提供WiFi热点服务 蓝牙通信 Bluetooth® 4.2/2.1+EDR, 2.4GHz 内置电台 内置收发一体电台: <ul style="list-style-type: none"> 功率: 0.5W/1W/2W可调 频段: 410MHz~470MHz 协议: HI-TARGET, TRIMTALK450S, TRIMMARKIII, TRANSEOT, SOUTH, CHC 频道数: 116 (其中16个可配置)
传感器	<ul style="list-style-type: none"> 电子气泡 实现智能对中 倾斜测量 内置高精度惯导, 自动姿态补偿, 精度: 8mm+0.7mm/°tilt (30°内精度<2.5cm)
用户界面	<ul style="list-style-type: none"> 按键 一个电源按键 LED提示灯 卫星灯, 信号灯, 电源灯
功能应用	<ul style="list-style-type: none"> 高级功能 NFC闪联, WebUI交互, U盘固件升级 智能应用 智能基站, 智能语音, 功能自检, 智能CORS 远程服务 消息推送, 在线升级, 远程控制 云服务 设备管理, 位置服务, 协同作业, 数据分析

中海达
HI-TARGET

广州市中海达测绘仪器有限公司
http://www.hi-target.com.cn
TEL: 400-678-6690

物理特性	<ul style="list-style-type: none"> 主机电池 内置大容量锂电池6800mAh/7.4V, 网络移动站工作时间优于24小时^[2] 外接电源 支持USB口充电和外部供电 尺寸 φ132mm×67mm 重量 ≤0.669kg 材料 外壳采用镁合金材料
环境特性	<ul style="list-style-type: none"> 防尘防水 IP68 防摔 抗2米高测杆自然跌落 相对湿度 100%不冷凝 工作温度 -30°C~+70°C 存储温度 -40°C~+80°C

注:
[1] QZSS L6可通过固件升级提供。
[2] 测量精度、准确性、可靠性和初始化时间取决于各种因素, 包括倾斜角度、卫星数量、几何分布、观测时间、大气状况及多路径效应等, 该数据在正常条件下得出。
[3] 急速旋转、高强度震动等不规范操作可能会影响测导精度。
[4] 电池工作时间与工作环境、工作温度及电池寿命有关。

iHand55 手册参数

系统配置	<ul style="list-style-type: none"> 操作系统 Android 11操作系统 处理器 2.0GHz, 8核处理器 存储 3GB RAM+64GB ROM; 支持T-Flash存储卡, 支持高达128GB 显示 5.5英寸高亮户外彩色电容触摸屏, 720*1440, 典型亮度 600 nits 输入 测绘专属T9键盘, 中海达专业智能输入法
GNSS特性	<ul style="list-style-type: none"> 定位 内置GNSS天线, 支持GPS+Beidou+GLONASS, 支持AGPS
通讯配置	<ul style="list-style-type: none"> 蜂窝移动 4G全网通, 双卡双待, 内置eSIM卡, 含三年流量 WiFi IEEE 802.11b/g/n, Wapi, AP (支持WiFi与蜂窝移动双联智选上网) 蓝牙 内置蓝牙(2.1+4.0+5.0) NFC 支持NFC闪联 USB USB Type-C接口, 支持OTG功能
电源性能	<ul style="list-style-type: none"> 内置电池 不可拆卸锂电池, 7700mAh, 支持快充 工作时间 电池可连续工作22小时^[1]
功能应用	<ul style="list-style-type: none"> 摄像头 内置1300万像素摄像头(带闪光灯) 闪光灯 高亮Flash LED闪光灯, (支持手电筒功能) 麦克风 内置麦克风, 具备语音标注功能 感应器 重力感应器, 地磁, 光感应器, 陀螺仪
物理性能	<ul style="list-style-type: none"> 尺寸 221mm×77.6mm×16mm 重量 360g (含电池) 温度 -20°C~+60°C; 存储温度: -30°C~+70°C 防尘防水防震 IP68; 抗1.8米自由跌落

注:[1] 电池工作时间与工作环境、工作温度及电池寿命有关。

HI-TARGET
北斗RTK 就用中海达

中海达 (300177)

蜂鸟系列 iRTK10
为测量加速



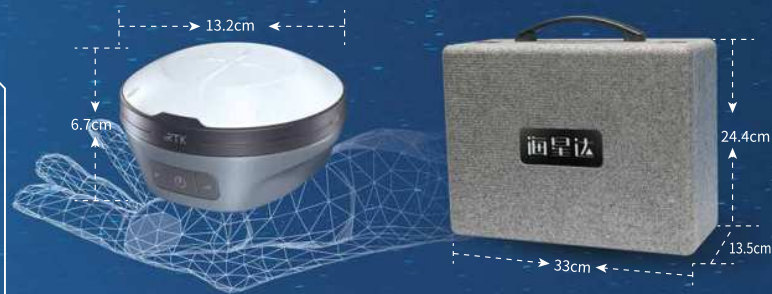
本公司已竭尽全力来确保手册内所载信息的准确性和完善性。若您发现任何错误或遗漏, 请与我们联系, 对此, 我们深表感谢。中海达测绘公司保留随时更改手册内产品信息权利, 而无需事先通知。





机身小巧, 干活不累

主机直径13.2cm, 仅重0.82kg
超轻EPP材质仪器箱, 坚固耐磨抗冲击
轻量化设计, 整箱减轻50%
配备2m对中杆, 自驾外业更便携



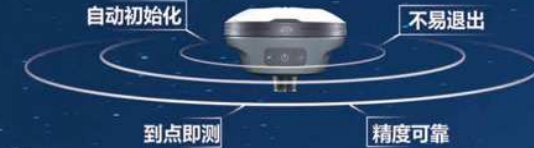
全星座, 全频段, 固定快

支持北斗三号卫星信号
搜索+解算卫星可达50+
信号接收更灵敏, 自适应抗干扰强
支持单北斗解算



全新无感惯导

开机自动初始化
到点即测, 高效便捷
稳定不易退出, 精度可靠



内置全国CORS服务, 开机即测

国内领先, 全面覆盖
CGCS2000坐标直接测



收发一体, 全协议内置电台

电台协议支持: HI-TARGET, TRIMTALK450S, TRIMMARKIII, TRANSEOT, SOUTH, CHC;
电台功率可调, 典型距离7公里。



超大杯iHand55手簿

八核处理器, 5.5英寸高亮触摸屏
内置eSIM卡, 含3年流量
独占的AR引擎, Android11系统, 操作更流畅



4G 双网双待, 随心切换

主机和手簿双eSIM, 含3年流量, 开机就是高精度
移动联通双网双待, 随心切换, 一键固定

