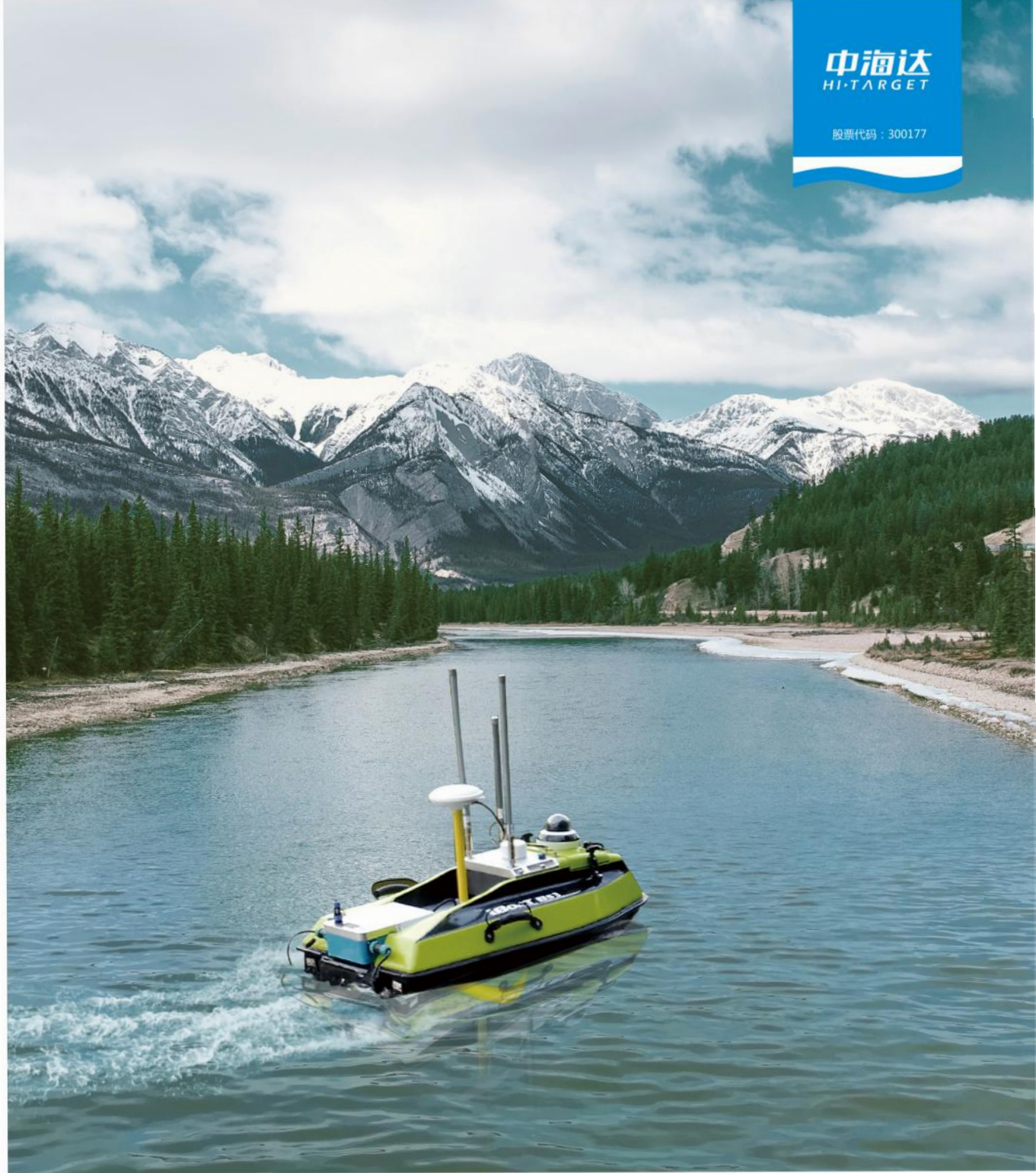


中海达
HI-TARGET

股票代码：300177



BOAT BS3 智能无人测量船

all from one, 自主方显实力

系统介绍

iBoat BS3智能无人测量船体积小、携带方便。采用单体船设计，抗风浪效果好、速度快。推进器采用可拆卸模块化涵道式一体化设计，有效防止渔网、水草等杂物缠绕，且与船底齐平，可浅滩作业，放置方便。

自主设计导航功能与测深软件集成软件，操作简便，可搭载多种测量设备。广泛应用于河流、湖泊、航道区域的水下地形地貌测量、水文水质测量、暗管普查等作业任务。

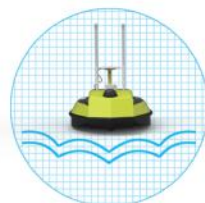


系统特点

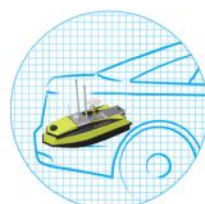
全新专业级船体设计、模块化设计、高性能测深模块、高精度定位模块、控制采集软件均由中海达自主设计、研发。一体化高集成，整体性能突出，操作简便。加上完善的售后服务体系，为您提供一站式服务。

船体结构

船体采用 **单体船设计**，
阻力小，载重大，航行平稳



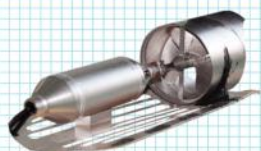
船体重量仅 **7kg**
船体小巧轻便，方便运输
可以放在普通轿车后备箱中



船体采用凯夫拉加碳纤维复合材料，
表面采用耐磨漆工艺，
船体坚固耐用



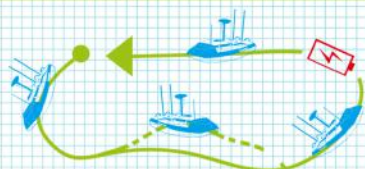
动力系统



推进器采用涵道式设计，方便拆卸。
外有防护罩，有效防止水草、鱼网
等物体缠绕。



模块化设计，电子调速器与推进器
高度集成，更换方便，易于维护保养。
推进器与船底齐平，方便投放、
浅滩作业和运输。



具有低电压、失联等自主返航功能，
安全性高。

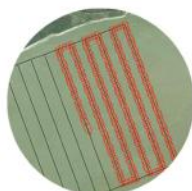
基站系统



工业级遥控手柄，简单易用。大容量内置电池，作业时间可达8小时。一键切换手动、自动、返航等模式，遥控距离不少于2KM。



基站采用一体化设计，内置WiFi功能，简洁方便。采用全向高增益天线，通讯距离不少于2KM。可选搭载4G通讯功能，作业距离不受限制。

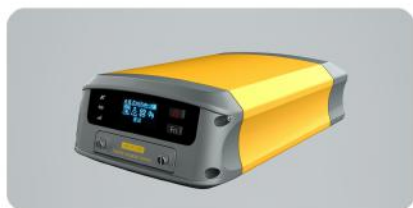


全自动无人化作业、自主导航、定点返航，随时切换手动/自动模式，测量数据实时回传，在线参数可调。

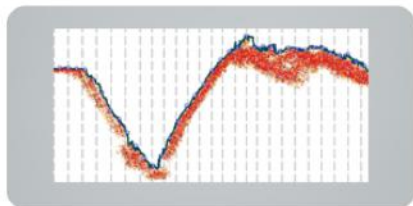
测量系统



采用中海达HD-510高精度测深仪，内置HD-MAX测深模块。



采用中海达高精度GNSS RTK模块或DGPS信标模块，支持北斗定位具备多种通讯方式：UHF电台、信标、SBAS等。



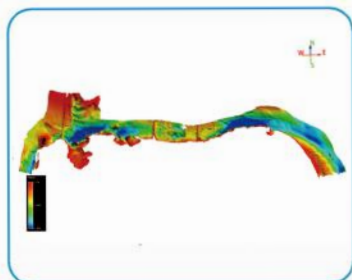
配备中海达HiMAX测量软件，具备采集、导航和后处理功能，模拟水深和数字水深叠加，方便对真实水深数据的判读。

系统拓展

多种用途，可搭载单波束、ADCP以及侧扫声呐等多种传感器。



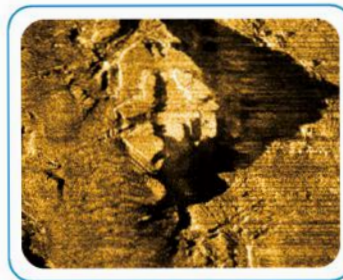
应用领域



水下地形测量



水文测量



水下地貌调查

技术参数

船体参数	尺寸	1100mm*520mm*300mm
	船体重量	7kg (空载不含电池)
	船体材料	碳纤维、凯夫拉防弹布高强度复合材料
	船体设计形态	单体船、阻力小、航行稳
	抗风浪等级	3级风, 2级浪
动力及电气参数	续航能力及时间	4小时@2m/s, (可增配电池组, 提升续航时间)
	最大船速	6m/s
	电源系统	外置可拆卸、智能模块化、高度集成化、IP67等级
	摄像头	360°云台摄像头
	动力装置	模块化涵道式推进器, 可快速拆卸
	推进器类型	直流无刷电机驱动
	方向转向控制	支持无舵机转向功能和“倒车”航行技术
安全性参数	自动返航	低电压或失联自动返航
岸基站	支持操作系统	支持Windows操作系统
	通讯模式	实时射频点对点
	传输距离	电台2km (支持选配4G通讯, 距离无限)
	导航模式	手动或自动, 任意切换
智能遥控器	通讯方式	实时射频点对点
	作用距离	2km
	防水等级	IP66
	功能	实时切换工作模式、控制船速、转向等功能
系统软件	船控、测深软件	导航控制、测深数据集成软件, 具备自主导航, 船体参数控制, 坐标转换, 测深仪参数设置、水深采集、后处理(模拟水深与数字水深相叠加, 方便假水深判读, 任意特征点取样, RTK、潮位文件验潮, 多种数据格式成果输出)等功能

*所有的说明及数据以实物为准, 最终解释权归中海达所有

